

Multi-Zugangs-Kontrolle MZU ist ein Zufahrtskontroll-Modul für Schranken, Tore und mehr.

Beschreibung:

MZU ist unsere Blackbox, die unter einer Web-Oberfläche mit gleichen Parametern die Zufahrt für Weitbereichsleser UHF oder Nummernschilderkennung ANPR verwaltet. Sie können das System mit in die Schranke verbauen oder extern von Tor und Schranke montieren.

Über Ethernet können Sie das Zufahrtskontrollprogramm aufrufen und alle Parameter wie, Stammdaten, Ablaufdatum, Zeit-zonen und Antipassback verwalten.

Die Benutzeroberfläche bleibt gleich ob Sie nun eine ANPR Kamera oder ein UHF System anschließen. Das bedeutet für Sie immer wieder ein leichtes Spiel wenn etwas geändert werden muss, weil Sie sich nicht an neue Programme gewöhnen müs-sen.

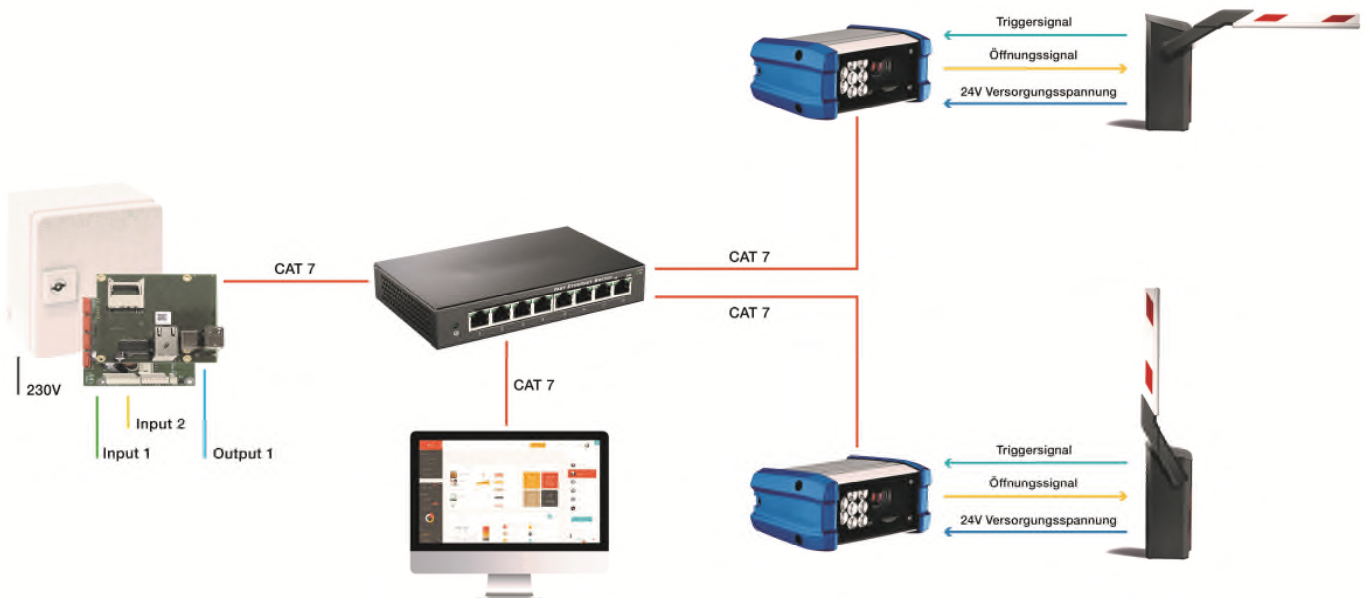
Eine MZU kann bis zu zwei Systeme verwalten. Bei ANPR heißt das es können bis zu zwei ALL IN ONE Kameras angeschlossen werden. Z.B eine Einfahrt und eine Ausfahrt.

Nach dem Sie alle Parameter und Stammdaten eingegeben haben, arbeitet das System komplett Standalone. Somit sind Sie unabhängig von jedem PC.

Es ist kein Trigger Signal nötig

Einfacher * Besser * Leichter * Effektiver und das im besten Preis- / Leistungsverhältnis

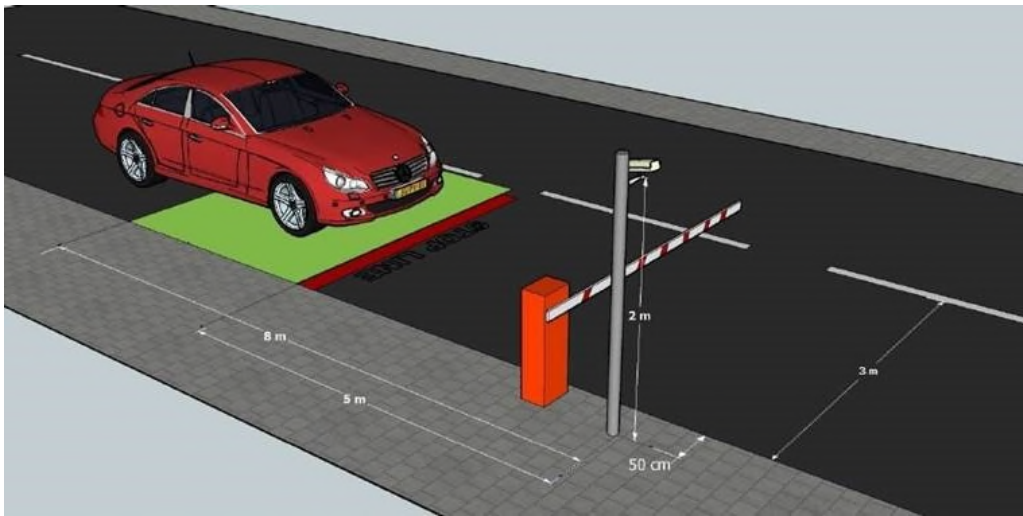
Skizze ANPR:



Input 1 = Sicherheitsschleife 1,
Input 2= Sicherheitsschleife 2,
Output 1 = z.B. Frei Besetzt Anzeige

Fakten:

- Bis zu zwei Kameras anschließbar (z.B. Ein- und Ausfahrt)
- Optional weitere Spuren anschließbar (bis zu 6) *(Kommt im Quartal 2/2019)*
- Bis zu 5000 Kennzeichen
- Verwaltung von einem Feld z.B. Namen
- Zulassen oder Sperren des Kennzeichen
- Gültigkeitsdauer „von bis“
- 5 Zeitzonen Gruppen *(Kommt im Quartal 2/2019)*
- WZU (Alle Kennzeichen, Keine Kennzeichen, nur besondere Kennzeichen) *(Kommt im Quartal 2/2019)*
- Parkplatzzähler *(Kommt im Quartal 2/2019)*
- Antipassback *(Kommt im Quartal 2/2019)*
- Bewegungsprotokoll für die letzten 20.000 Bewegungen
- Zugang über Webbrowser
- Alles komplett im Rittal montiert



Bestellnummern:

- **MZU-V4.5-G1-LAN** (Zugangssystem verbaut im Rittal Kasten)
- **F01750/16** (ALL in One Kamera)
- **DR-75-24** (24 V Netzteil für die Kamera)
- **T19841** (Masthalterung)
- **Mast-M01** (Mast 2,5m)
- **EDS-205** (5 Port Ethernet Switch)

Technische Daten:

	MZU-V4.5-G1-LAN
Kapazität:	5000 Nummernschilder
Spannungsversorgung:	95V bis 230V
Schnittstelle:	TC/IP
I/O:	1 x Relais out (No/Nc) 2 x Opto IN
Abmessungen Box:	BxHxT 150 mm x 150 mm x 80 mm
Schutzklasse:	IP 54 (BOX)

Die Daten dienen der Produktbeschreibung und sind keine zugesicherten Eigenschaften. Für fehlerhafte Informationen und sich daraus entstehende Schäden übernimmt die W. ARNOLD GmbH keine Haftung. Einzelne Eigenschaften können ohne vorherige Ankündigung geändert werden, wenn sich daraus keine Änderung der Funktionalität des Produktes ergibt.